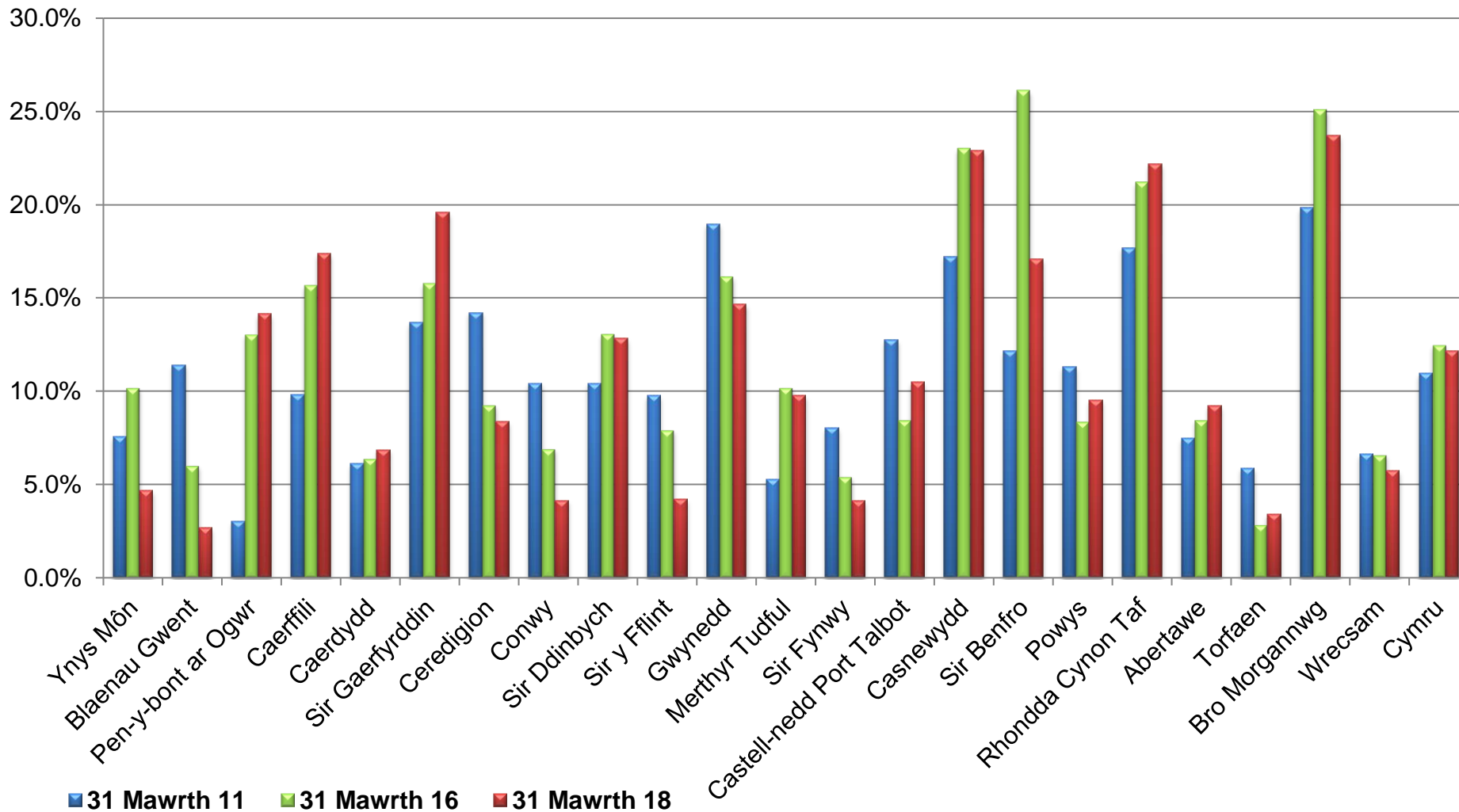


Cronfeydd wrth gefn

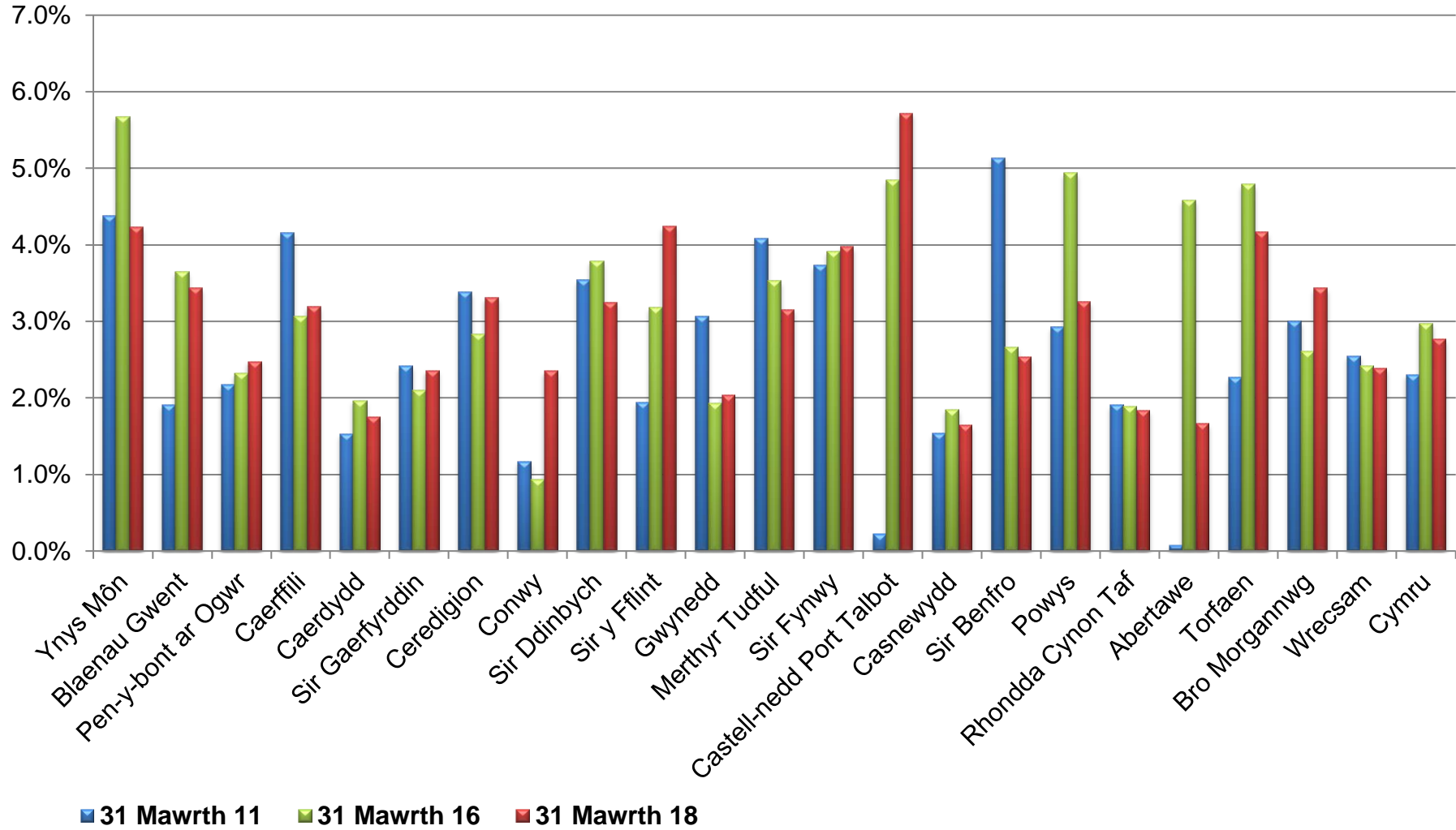
	CRONFEYDD WRTH GEFN DEFNYDDIADWY*						-
	Cronfeydd wrth gefn Cyffredinol neu heb eu Dyrannu	Balans y Cyfrif Refeniw Tai (HRA)	Cronfa Derbyniadau Cyfalaf	Cronfa wrth gefn Ysgolion	Cyfrif Grantiau Cyfalafheu eu Cymhwys	Cronfeydd eraill wedi'u clustnodi wrth gefn	Cyfanswm Cronfeydd Defnyddiaid
<i>I'w gario ymlaen ar 31 Mawrth 2018</i>	£m	£m	£m	£m	£m	£m	£m
Cynghorau Sir a Chynghorau Bwrdeistref Sirol							
Ynys Môn	6.9	7.4	0.3	1.9	0.0	7.6	24.1
Blaenau Gwent	6.1	0.0	8.3	0.2	0.7	4.8	20.1
Pen-y-Bont ar Ogwr	8.3	0.0	21.2	0.4	0.3	47.7	77.9
Caerffili	13.2	5.1	8.5	2.0	9.1	71.8	109.8
Caerdydd	14.3	12.2	21.3	6.0	0.0	55.8	109.6
Sir Gaerfyrddin	9.8	20.1	8.6	1.5	0.6	81.1	121.7
Ceredigion	5.5	0.0	6.4	1.9	1.9	14.0	29.7
Conwy	6.3	0.0	1.4	3.4	0.6	11.1	22.7
Sir Ddinbych	7.5	2.2	5.4	-0.3	3.2	29.8	47.7
Sir y Fflint	13.7	1.9	14.1	1.3	4.8	13.6	49.4
Gwynedd	5.9	0.0	1.7	4.0	2.1	42.5	56.2
Merthyr Tudful	4.7	0.0	0.2	1.8	2.0	14.6	23.4
Sir Fynwy	7.1	0.0	3.6	0.2	0.0	7.4	18.2
Castell-nedd Port Talbot	20.0	0.0	6.8	2.9	10.1	36.6	76.4
Casnewydd	5.9	0.0	8.9	4.8	0.0	82.7	102.3
Sir Benfro	6.7	0.8	4.9	1.8	0.0	45.3	59.5
Powys	9.7	3.3	7.6	-0.9	1.5	28.3	49.4
Rhondda Cynon Taf	10.7	0.0	1.1	3.4	7.4	129.4	152.1
Abertawe	9.4	6.8	6.5	7.3	13.5	51.8	95.1
Torfaen	9.2	0.0	8.5	2.0	2.5	7.5	29.7
Bro Morgannwg	9.6	0.8	11.3	2.6	1.9	66.5	92.6
Wrecsam	7.0	5.0	13.1	2.0	0.6	16.8	44.5
Pob Cyngor Sir a Phob Cyngor Bwrdeistref Sirol	197.6	65.5	169.6	50.3	62.6	866.7	1,412.4
Yr Heddlu							
Heddlu Dyfed-Powys	4.0	0.0	0.0	0.0	0.8	15.7	20.5
Heddlu Gwent	14.7	0.0	1.7	0.0	0.0	41.3	57.7
Heddlu Gogledd Cymru	5.2	0.0	1.5	0.0	0.0	19.2	25.9
Heddlu De Cymru	9.7	0.0	0.0	0.0	0.0	22.2	31.9
Yr Holl Heddlu	33.6	0.0	3.2	0.0	0.8	98.4	135.9
Awdurdodau Tân ac Achub							
Canolbarth a Gorllewin Cymru	0.4	0.0	0.0	0.0	0.0	8.6	9.0
Gogledd Cymru	2.1	0.0	0.0	0.0	0.0	0.6	2.7
De Cymru	3.0	0.0	0.8	0.0	0.0	15.0	18.8
Pob Awdurdod Tân ac Achub	5.1	0.0	0.8	0.0	0.0	15.6	21.5

* Mae 'cronfeydd wrth gefn defnyddiaid yn derm cyfrifyddu cydnabyddedig ag ystyr bendant. Ond mae cyfyngiad ar ddefnyddio rhai cronfeydd. Dim ond y cronfeydd cyffredinol a'r rhai wedi'u clustnodi a ddefnyddir yn y graffiau canlynol

Cronfeydd wrth gefn wedi'u clustnodi fel canran o refeniw gros



Cronfeydd wrth gefn heb eu dyrannu fel canran o refeniw gros



Cronfeydd wedi'u clustnodi a chronfeydd cyffredinol wedi'u cyfuno, fel canran o wariant referniw gros ym Mawrth 2018

